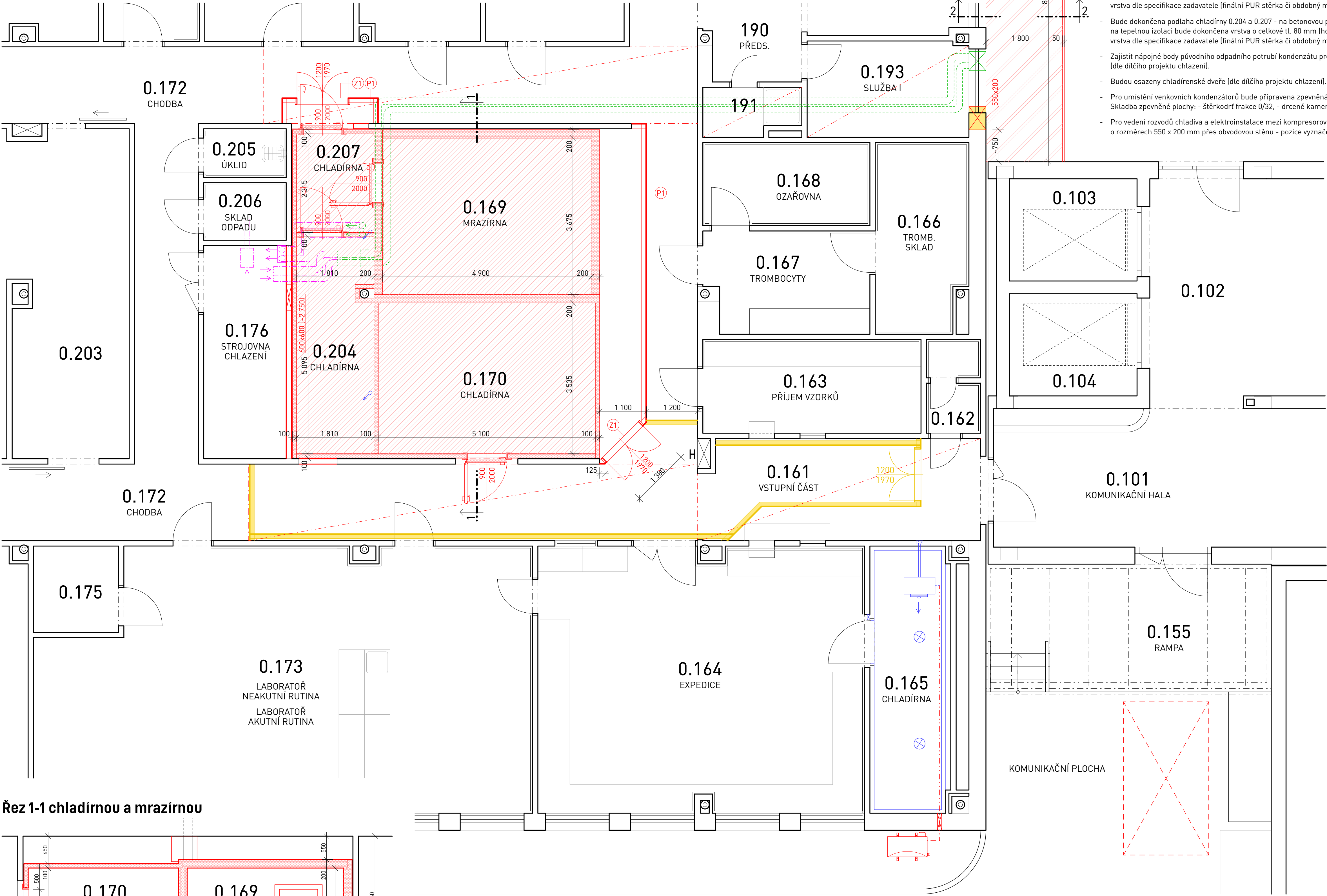
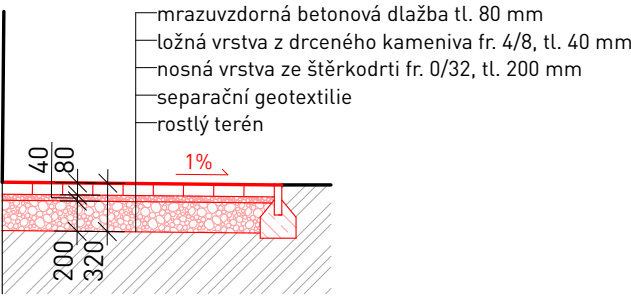


Půdorys 1. PP - řešená část - 9. etapa stavby



Řez 2-2 zpevněnou plochou



POZNÁMKY:

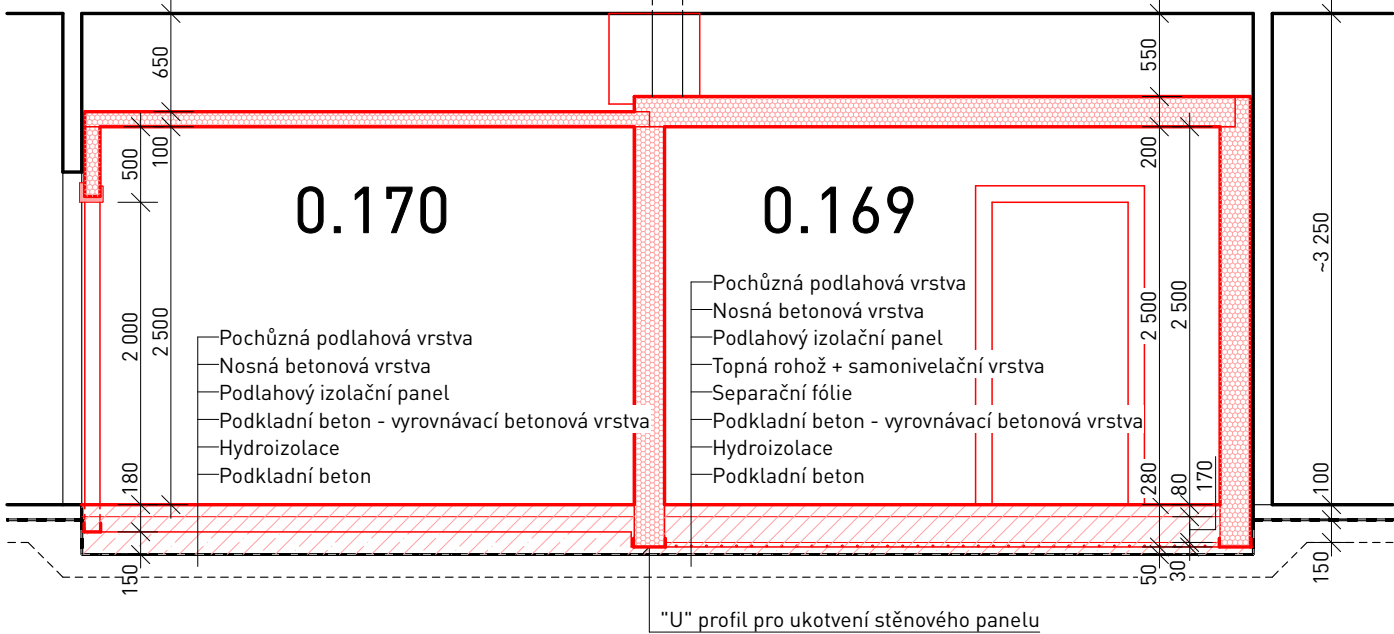
- Výkres zahrnuje 9. etapu stavby.
- Provizorní stavební SDK příčka z prostoru vstupní části 0.161 a chodby 0.172 podél stěn do místností číslo 0.173 a 0.164 bude odstraněna v rozsahu dle výkresu a její část, včetně vstupních dvojkrídlových dveří 1 200 x 1 970 mm, přemístěna do nové polohy dle výkresu.
- Budou osazeny stěnové panely mrazírny a chladiřen (dle dílčího projektu chlazení) do připravených "U" profilů, včetně opláštění stávajícího sloupu v řešeném prostoru a stropní panely. Ve stěnových panelech budou připraveny otvory pro následné osazení chladiřenských dveří (dle dílčího projektu chlazení).
- Bude dokončena podlaha mrazírny 0.169 - na betonovou plochu bude položen systém topných rohoží (dle dílčího projektu chlazení), na který bude aplikována samonivelační šterka v tl. 30 mm. Po zaschnutí šterky bude položena tepelná izolace PUR panel tl. 170 mm (dle dílčího projektu chlazení), na tepelnou izolaci bude dokončena vrstva o celkové tl. 80 mm (horní úroveň = původní niveleta místnosti) - nosná (beton), hydroizolační a pochůzná vrstva dle specifikace zadavatele (finální PUR šterka či obdobný materiál).
- Bude dokončena podlaha chladiřny 0.170 - na betonovou plochu bude položena tepelná izolace PUR panel tl. 100 mm (dle dílčího projektu chlazení), na tepelnou izolaci bude dokončena vrstva o celkové tl. 80 mm (horní úroveň = původní niveleta místnosti) - nosná (beton), hydroizolační a pochůzná vrstva dle specifikace zadavatele (finální PUR šterka či obdobný materiál).
- Bude dokončena podlaha chladiřny 0.204 a 0.207 - na betonovou plochu bude položena tepelná izolace nanoporézní izolační hmota (VakuPRO) tl. 20 mm (dle dílčího projektu chlazení), na tepelnou izolaci bude dokončena vrstva o celkové tl. 80 mm (horní úroveň = původní niveleta místnosti) - nosná (beton), hydroizolační a pochůzná vrstva dle specifikace zadavatele (finální PUR šterka či obdobný materiál).
- Zajistit nápoje body původního odpadního potrubí kondenzátu pro možnost následného napojení nových odpadních rozvodů pro odvod kondenzátu (dle dílčího projektu chlazení).
- Budou osazeny chladiřenské dveře (dle dílčího projektu chlazení).
- Pro umístění venkovních kondenzátorů bude připravena zpevněná plocha o minimálních půdorysných rozměrech 8 000 x 1 800 mm - pozice vyznačena ve výkrese. Skladba zpevněné plochy: - šterkodrt frakce 0/32, - drčené kamenivo frakce 4/8, - mrazuvzdorná betonová dlažba tl. 80 mm; zahradní obrubník 50/250 mm do betonového lože - 10 bm.
- Pro vedení rozvodů chladiřa a elektroinstalace mezi kompresorovými jednotkami ve strojovně a kondenzátory na venkovní zpevněné ploše bude vybouřen a stavebně zapraven průstup o rozměrech 550 x 200 mm přes obvodovou stěnu - pozice vyznačena ve výkrese.

LEGENDA

- stávající konstrukce
- demontážní a bourací práce
- dočasně demontované podhledy
- provizorní SDK příčka - vymezení pracovního prostoru, výška příčky po spodní líc stropní konstrukce
- sendvičové panely nových chladiřen a mrazírny
- nové vislé konstrukce
- nová podlaha
- nová venkovní zpevněná plocha
- původní technologie chlazení, včetně vestavěných chladičích a mrazicích komor
- orientační poloha stávajícího zařízení vzduchotechniky
- předpokládaná trasa rozvodů vzduchotechniky, vedených v podhledu
- dočasná technologie chlazení (kondenzační jednotka)
- dočasně propojovací potrubí chladičů
- přesun zařízení a prodloužení rozvodů vzduchotechniky
- nápoje body původního odpadního potrubí kondenzátu
- poloha kontejneru na odpad a stavební suť

- (ZI) kovová montážní zárubež do SDK příčky, 1200 x 1970 mm, rozebíratelná, jednostranná, pro dveře dvoukřídlé otočné
- (P1) lehká sádkartonová příčka s jednostranným opláštěním, krycí a pohledová vrstva ze strany provozu:
  - sádkartonová deska tl. 12,5 mm
  - nosná konstrukce z ocelových CW + UW profilů šířky 100 mm (v místě otvorů vyztuženo vodorovnými UA profily nebo vloženými CW s výřevou)

Řez 1-1 chladírnou a mrazírnou



Revize — 00 | Souřadnicový systém — BPV | 0,000 — |

Akce — T10 výměna chladičích boxů - část EXPEDICE | Místo stavby — FNB, objekt I2, 1. PP |

Parcela — 1681/24, 1681/25 | Katastrální území — Starý Liskovec [612014] |

Investor — FNB, Jihlavská 20, 625 00 Brno |

Vypracoval — Ing. Kateřina Zonová | Kontroloval — Ing. arch. Jiří Marek |

Stupeň — dokumentace pro provedení stavby | Část — architektonicko stavební řešení | 9. etapa stavby |

● Výkres — Půdorys 1. PP - řešená část | Číslo výkresu — 10 | Měřítko — 1:50 | Datum — listopad 2024 |